

Заміна керамічного кільця

Після заміни керамічного кільця, лазер необхідно відкалібрувати. Погана калібровка призведе до того, що під час порізки одна сторона буде добре розрізана, а інша сторона – погано. Лазерний промінь і газ, повинні виходити з центру сопла.

Preparation tools: малярний скотч, нове керамічне кільце.

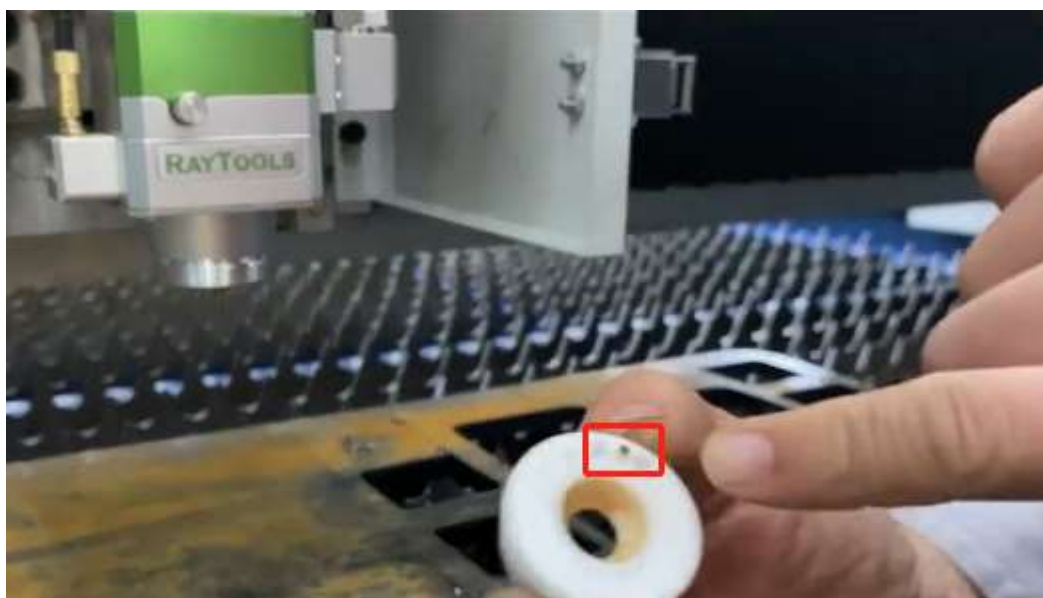


Порядок дій:

1. Послабте гайку керамічного кільця за годинниковою стрілкою.

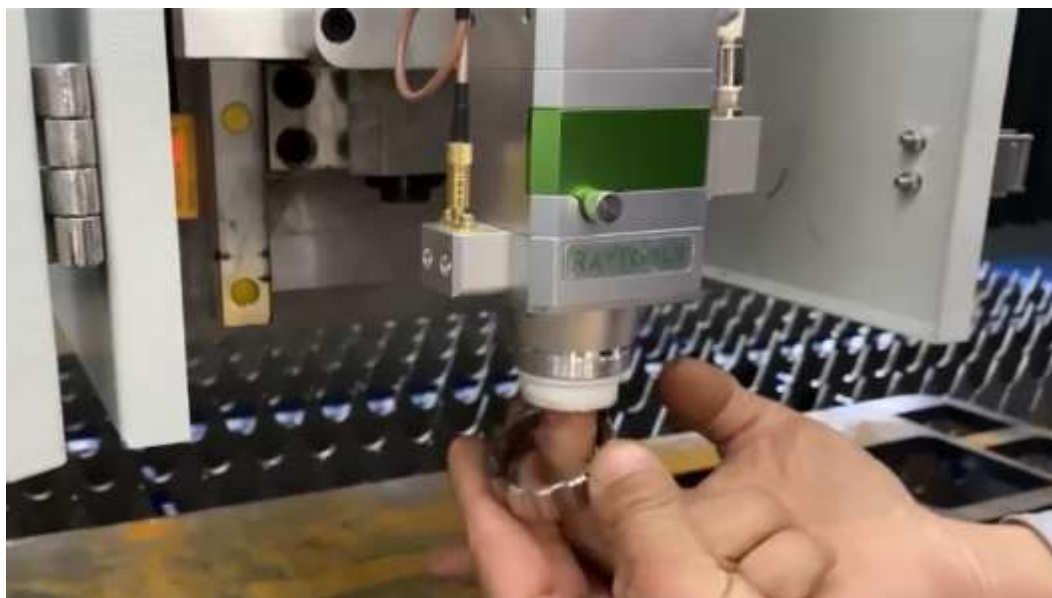


2. Підготуйте нове керамічне кільце та вирівняйте маленьку мідну точку на керамічному кільці з ріжучою головкою.

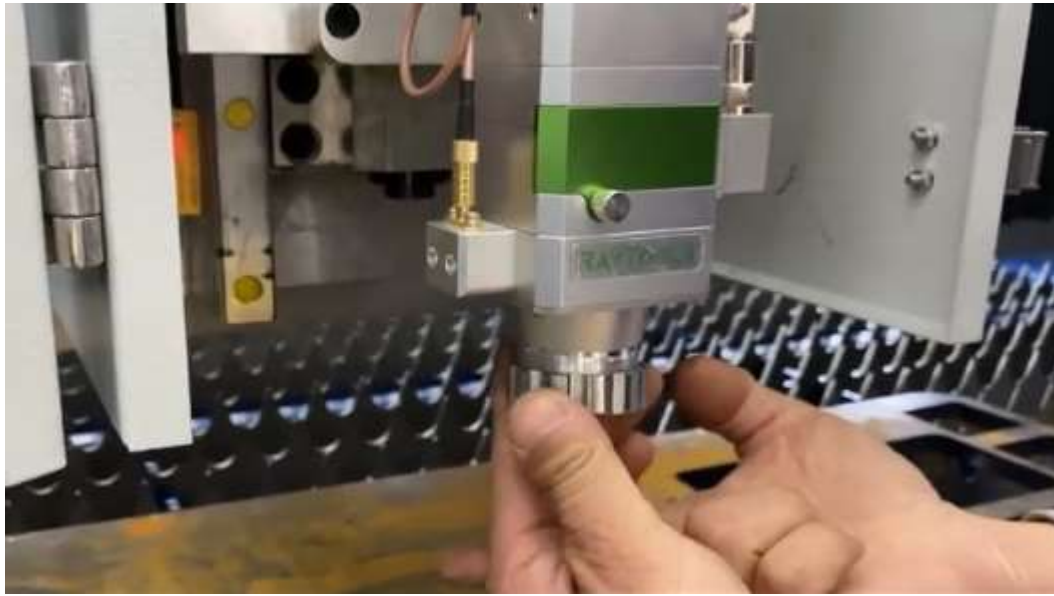




3. Надіньте гайку керамічного кільця на палець і притисніть палець до керамічного кільця



4. Затягніть контргайку керамічного кільця проти годинникової стрілки.



5. Нарешті затягніть насадку проти годинникової стрілки.



6. Після заміни нового керамічного кільця його необхідно відкалібрувати, перш ніж воно почне працювати.

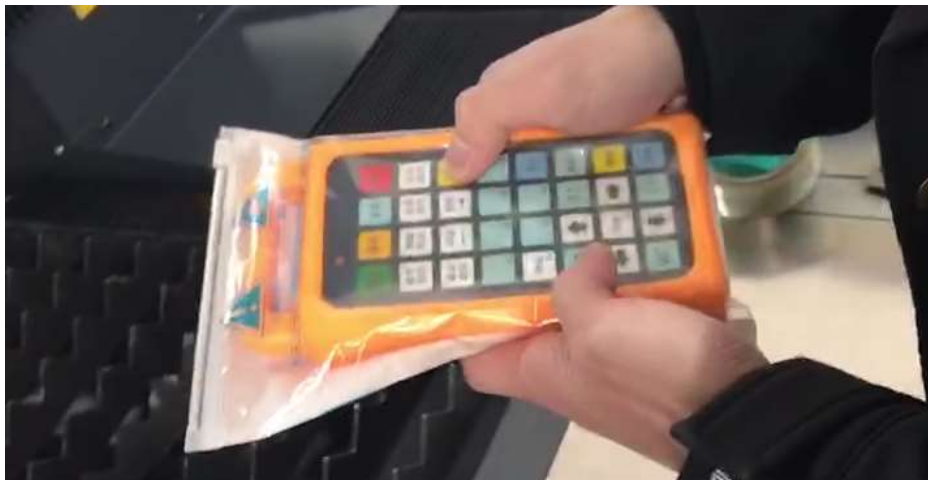


Після того, як керамічне кільце встановлено, необхідно зробити калібровку:

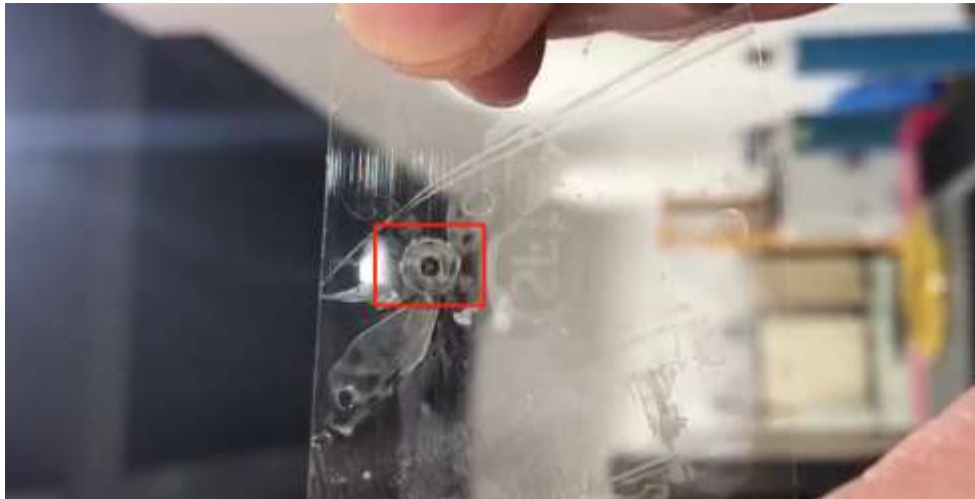
1. Візьміть шматок прозорого скотча і приклейте його під насадку.



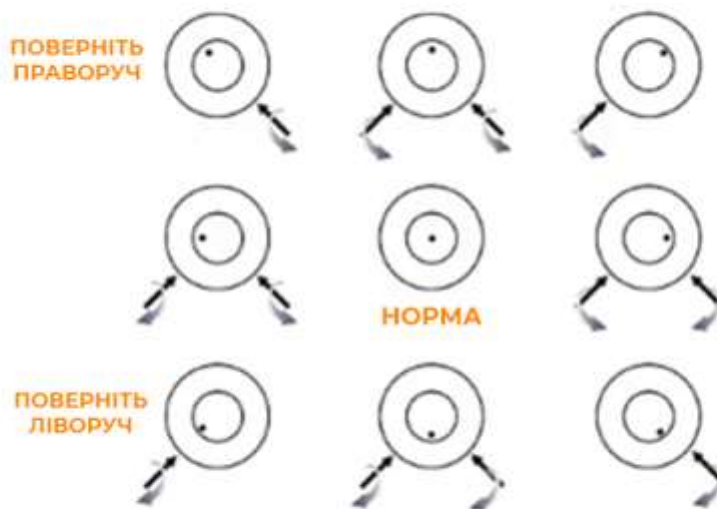
2. Натисніть «Відкрити затвор» на пульті дистанційного керування, а потім натисніть «Лазерна точка».



3. Перевірте, чи точка променя знаходиться в умовному центрі сопла, це означає вдале з'єднання і порізку можна виконувати (якщо точка виходу світла не в центрі, потрібно відрегулювати положення нижньої фокусної лінзи).



НАЛАШТУВАННЯ ФОКУСНОЇ ЛІНЗИ



ВІДКАЛІБРУЙТЕ ПРОМІНЬ ВІДНОСНО РИСУНКУ

